



中信红木

浙江中信红木家具有限公司

ZHEJIANG ZHONGXIN PADAUK FURNITURE CO.,LTD

诚信



乙酉年
俞德明書

信不孤
必有邻
以信经商
商道焉能
不兴
人能弘道
非道弘人

信

目录 CONTENTS

01

公司概况

COMPANY INTRODUCTION

02

企业文化

COMPANY CULTURE

03

发展历程

DEVELOPMENT COURSE

04

企业荣誉

COMPANY HONORS

05

品牌介绍

BRAND INTRODUCTION

06

工程案例

ENGINEERING CASE

01

公司概況

COMPANY

INTRODUCTION



企业概况

创立于 1997 年，匠心奋斗25年，专注高端红木家具，传承经典，推陈出新；构建“古典+新古典前言+新中式居境+中式整装”的多品牌矩阵。布局“当代中式家居”，以“成为中国红木家具行业的领跑者”为愿景不断前行。作为民族品牌相继进入北京人民大会堂、杭州G20峰会、世界军人运动会等国家级工程，品牌实力和影响力位于国内红木行业前列。

25年

深耕发展历程

1000/人+

专业员工

300/家+

品牌专卖店

8/大

生产分厂

21/万平米

东阳最大红木生产基地

企业创始人



李忠信

中国东作红木传承人

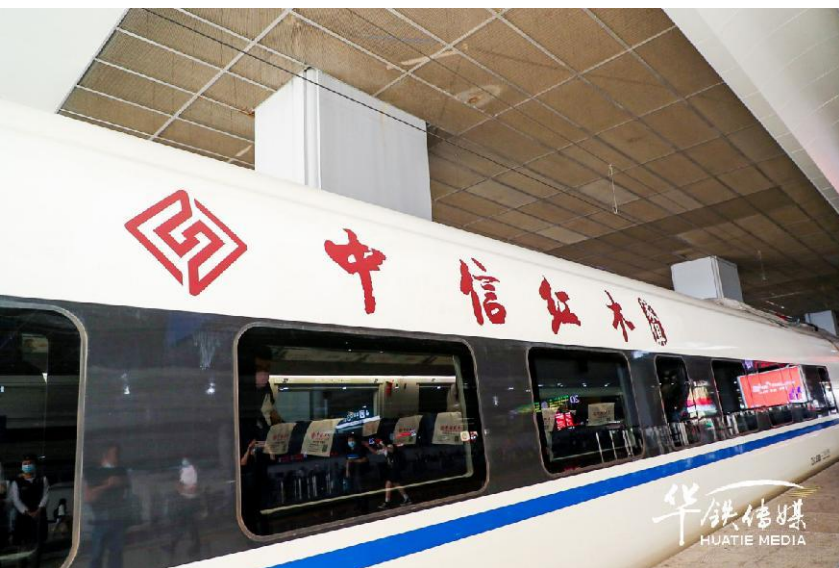
浙江省工艺美术大师

中国古典红木家具轮执理事长

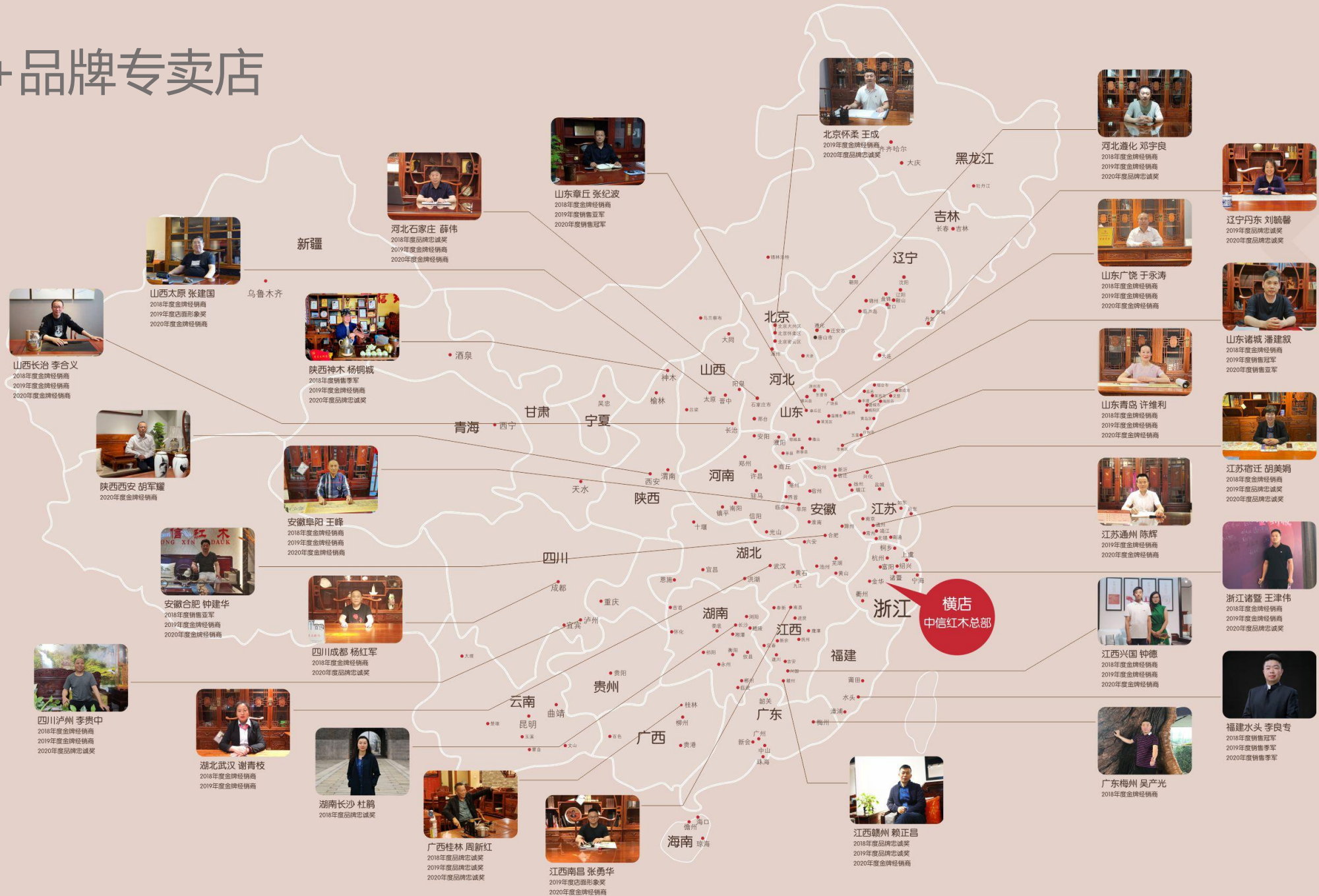
中国红木家具行业十大风云人物

行业首家高铁冠名

2021年5月21日中信红木冠名高铁专列在上海虹桥站完成首发。成为红木行业首家高铁冠名的品牌，开创行业先河。



300+ 品牌专卖店



02

企业文化
COMPANY
CULTURE

企业精神

企业愿景

成为中国红木家具行业的领跑者

企业使命

继承传统家具精髓
融合现代生活品味
提供最优质产品
彰显客户身份和价值

企业宗旨

创信
守信
奉信
弘信

核心价值观

诚信

信不孤，必有邻，以信经商，商道焉能不兴。对客户、对员工，我们都注重信誉，捍卫承诺

共赢

和经销商共同致富，为员工搭建成长平台。实现财富快速增长



品质

不断提升产品质量，让下道工序满意，让客户满意

创新

创新是在永远变化的市场上保持竞争优势的核心能力特征，以变制变，变中求胜

我们的理念

质量理念

第一次就把事情做好是最佳效益。质量是企业的生命，质量是效益的源泉

安全理念

安全第一，预防为主安全是最大的节约，事故是最大的浪费，麻痹是最大的隐患，失职是最大的祸根

工作理念

用心工作，工作在心上，心在工作上

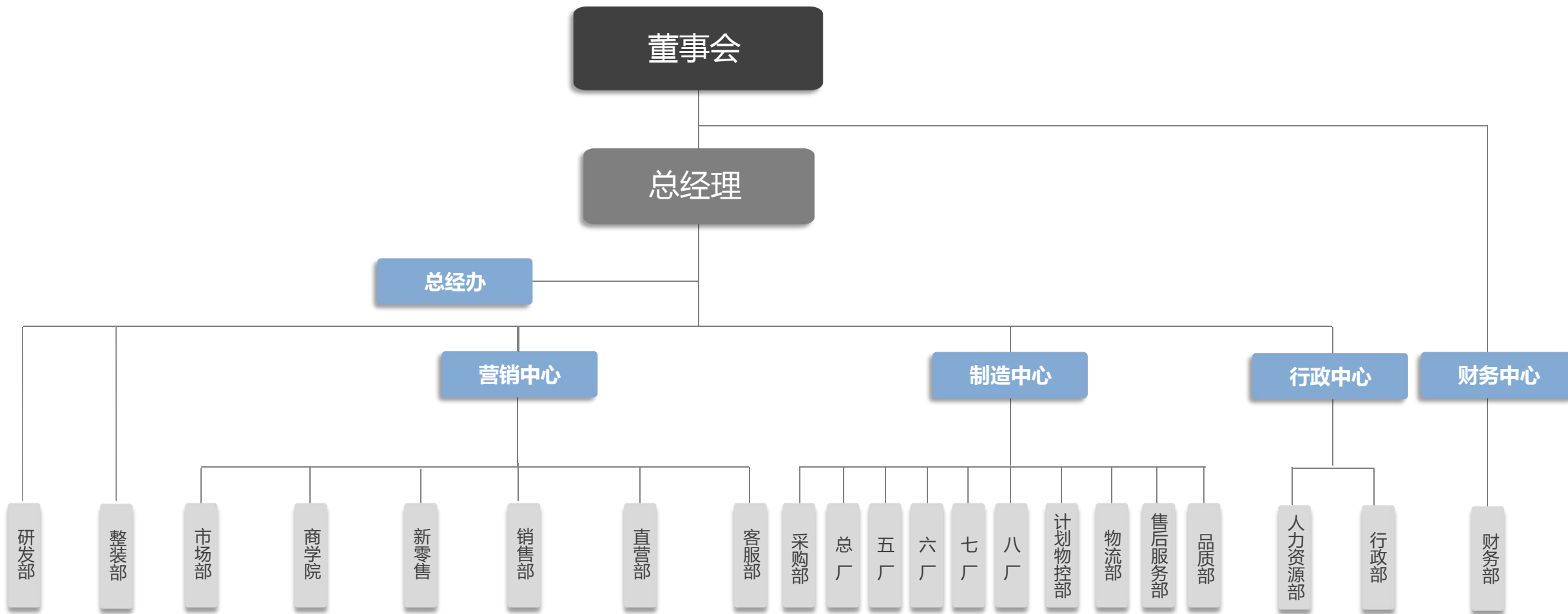
管理理念

规范管理，尊重人，成就人
制度面前人人平等

管理的灵活或许是一种艺术，制度的灵活肯定是一种灾难。员工的执行理念：做专业化的员工，做好每个环节，细节决定成败



组织架构



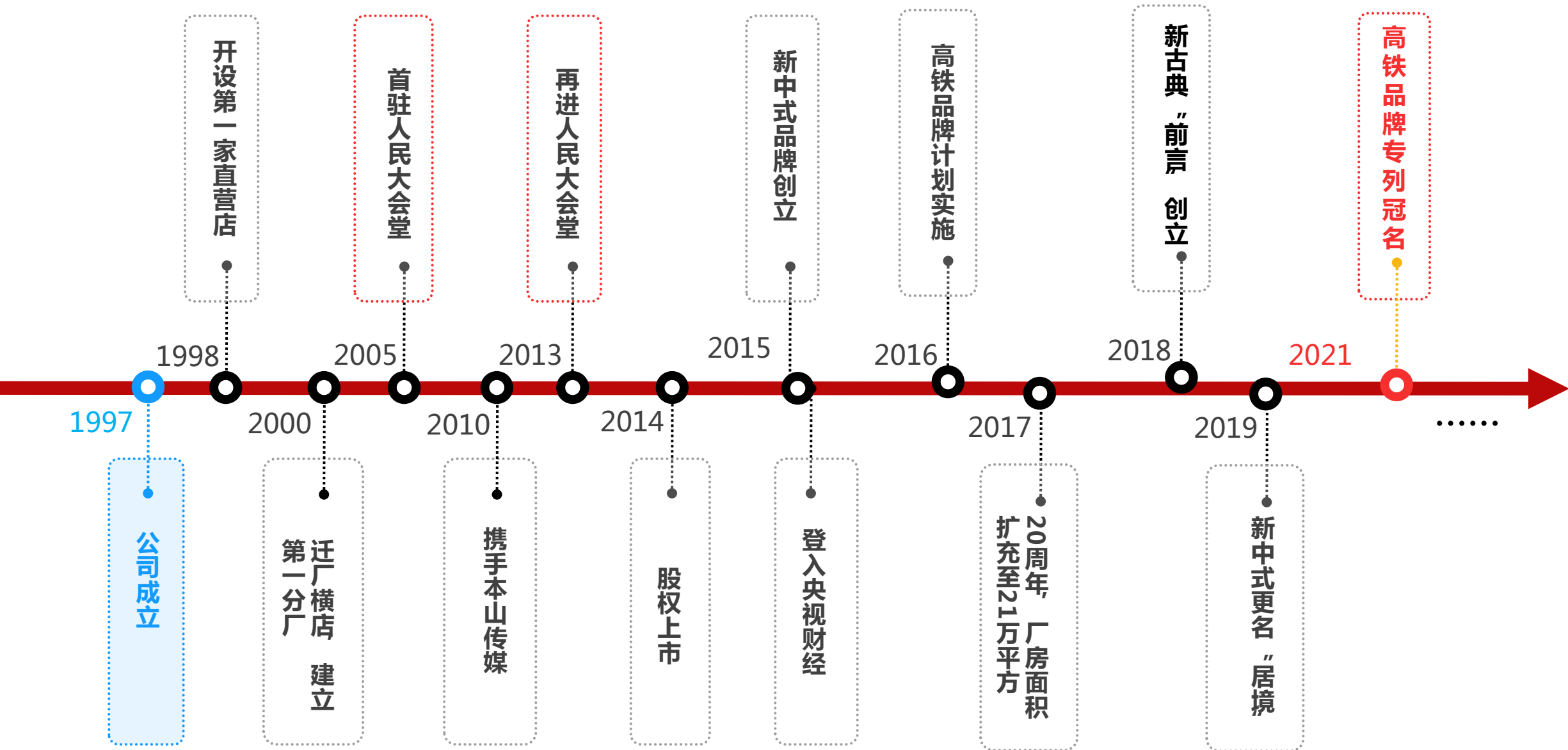
03

发展历程

DEVELOPMENT

COURSE

发展历程



04

企业荣誉

COMPANY

HONORS

企业荣誉



10度蝉联东阳市红
木龙头企业



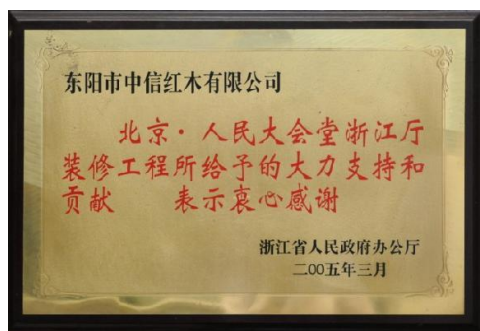
浙江制造品字标
认证



东阳市市长质量奖



12度蝉联红木家具
十大影响力品牌



2度进驻北京人民大
会堂



杭州G20峰会突出
贡献奖



浙江名牌产品



品牌信用示范企业

05

品牌介绍

BRAND

INTRODUCTION

旗下品牌

前言[®]
FOREWORD



新古典红木家具代言人

中信红木



古典执守 传世珍藏

居境^{JUJING}



新中式 境生活

产品选材



海南黄花梨
学名：降香黄檀



越南黄花梨
学名：降香黄檀



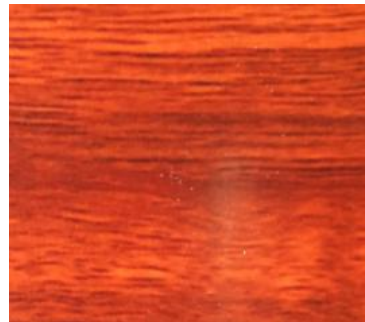
小叶紫檀
学名：檀香紫檀



黑酸枝
学名：阔叶黄檀



大红酸枝
学名：交趾黄檀



红酸枝
学名：巴里黄檀



缅甸花梨
学名：大果紫檀



非洲花梨
学名：刺猬紫檀

中信古典 中信红木

于细微处显精致，在榫卯上展光华

品牌创造价值，创新成就未来，中信红木的发展历程如一首古韵词赋，充满传奇。古典红木家具，纹理细密，色泽光亮，线条婉转，每一件产品都经工、雕、磨、蜡四步而成，潜心打造传世精品。



前言 前言

FOREWORD

再现中华传统文化的韵味之美

抛弃传统红木家具过分地追求雕工，务求花纹繁复的风格。从古典家具中汲取“随方制象，各有所宜”的精髓，融合当代人的简约、易打理的需求，反复打磨，以阔叶黄檀材质为核心的新古典美学家具典范。



80/90后置家首选 新中式境生活

设计遵循精致、精选原则，每一件家具都拥有自身无可匹敌的原创个性。高贵不奢侈，选用珍贵红木制作，减少繁复的雕刻，保留传统红木工艺，以优雅精炼、永不过时的东方文化品位，传递一种低调内敛、轻松自如的当代中式家居生活。



中式整木定制

中式大宅 高端私享

以中式文化为底蕴，东阳木雕工艺为灵魂。精工的雕花，古色古香的装饰，融入时尚现代元素，使物与象相生而成，饱含文化的气息。



06

工程案例

ENGINEERING

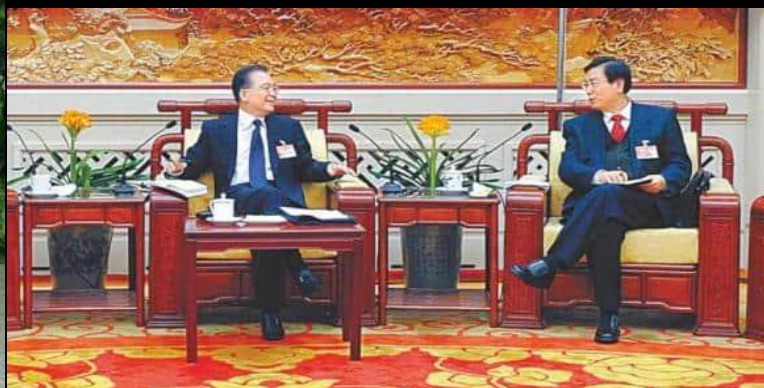
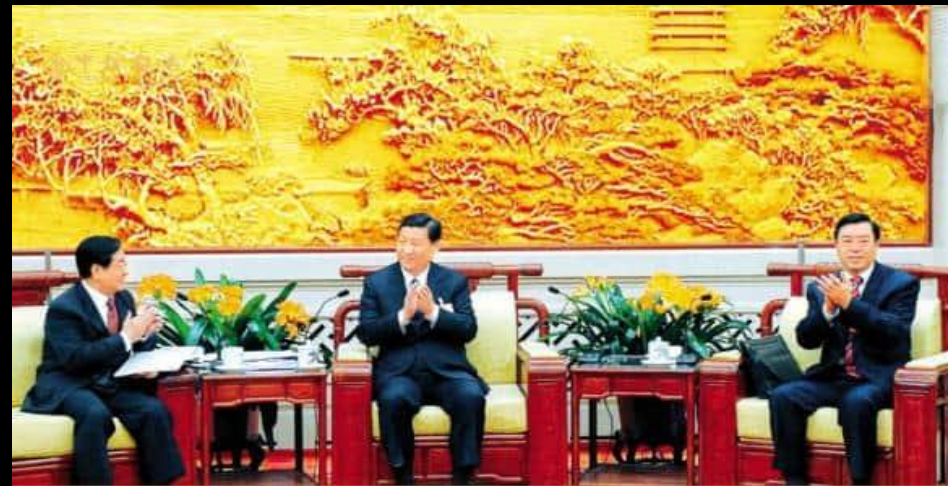
CASE

经典案例工程



新华网
WWW.NEWS.CN

北京人民大会堂



经典案例工程



无锡灵山梵宫



经典案例工程



河南嵩山少林寺



经典案例工程



上海浦江游览一号游轮

经典案例工程



山西大同凤临阁

经典案例工程



杭州G20峰会



北京观唐别墅



陕西四合院会所

经典案例工程



皇饭儿酒楼



上海鱼翅捞饭



上海客满楼

东方中信 世界前言
感谢聆听！

